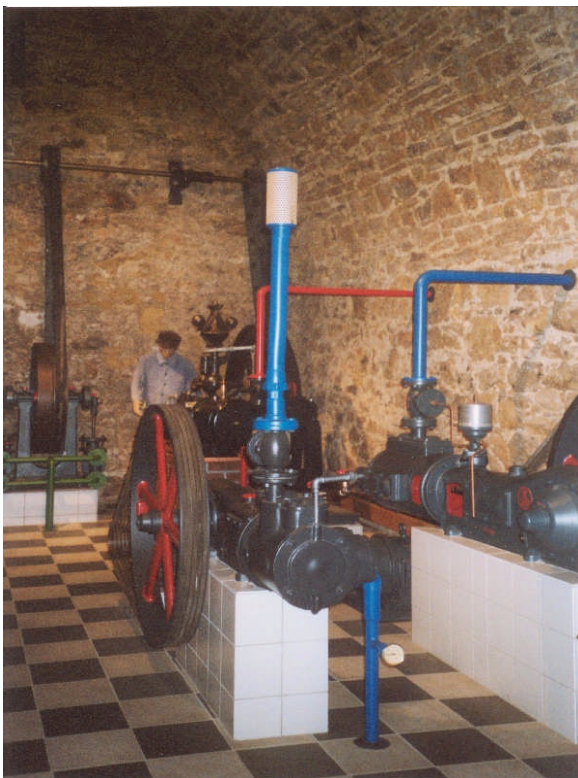


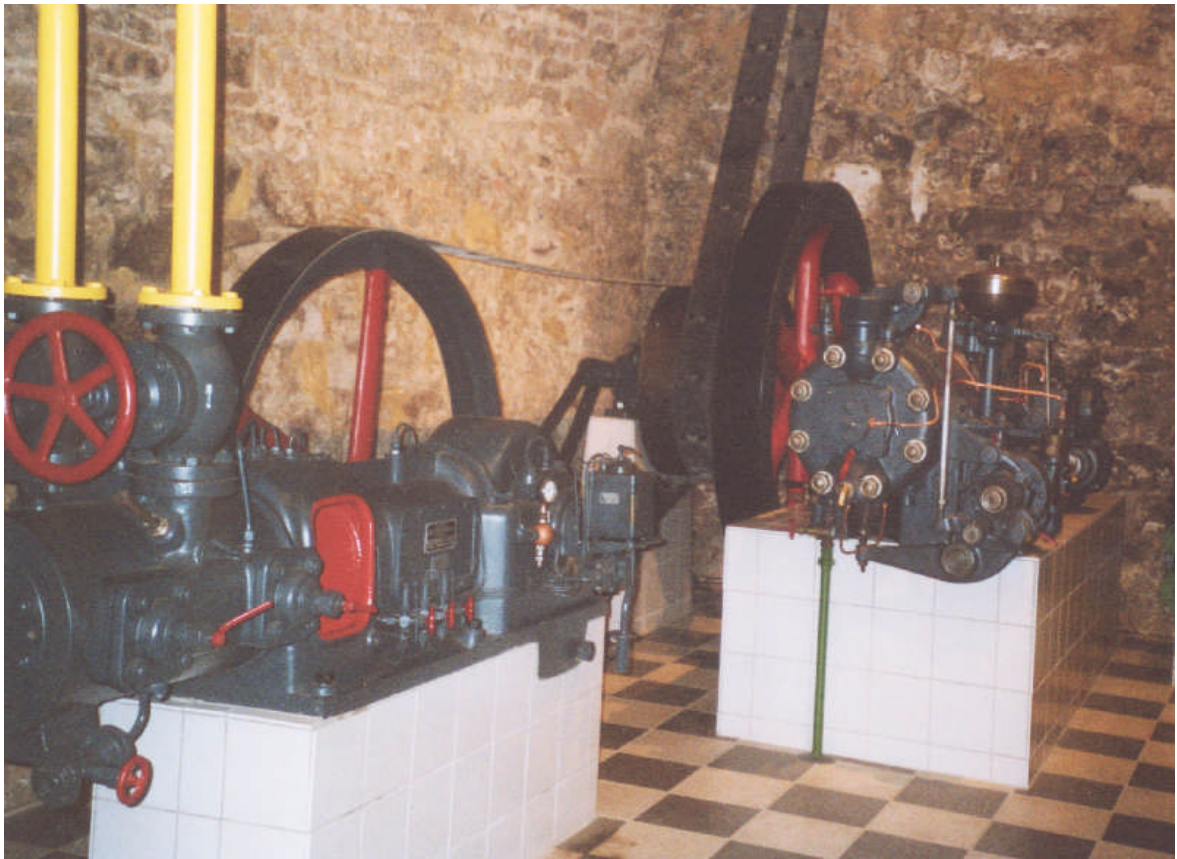
## Brauerei Barre in Lübbecke



Im Jahre 1842 gründete Ernst Johann Barre in Lübbecke eine Brauerei.

Die Gewölbe des alten Lagerkellers sind für die Einrichtung eines Museums geradezu ideal geeignet. Es werden darin die Geschichte des Brauwesens und der Brauerei mit interessanter historischer Technik gezeigt.

Hier links ein Zwillingsverdichter der Maschinenfabrik Germania, Nr. 189, Baujahr 1893 - Antrieb durch eine Kolben-Dampfmaschine. Verdichter und Dampfmaschine sind noch betriebsbereit.



Dieser Verdichter - System Linde, Hersteller Maschinenfabrik Esslingen, stammt aus dem Jahr 1937 - Antrieb durch einen 35 PS Dieselmotor, Hersteller Gebr. Körting AG, Hannover – er war schon mit moderner Zentralschmierung ausgerüstet.

